

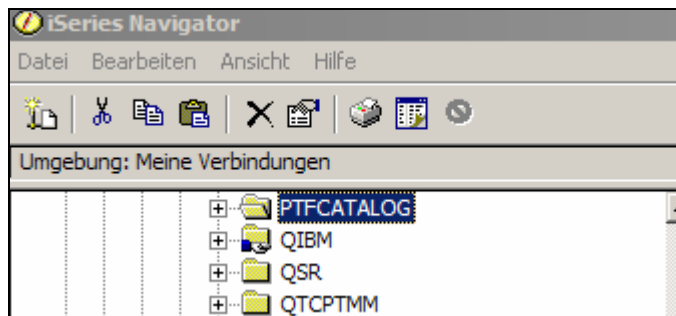
## Installation von PTFs mit Image Catalog

- PTF-Images via Fix Central (iPTF) bestellen. Achtung, sie benötigen eine registrierte USER-ID
- Download der PTFs mit FTP und speichern der Dateien auf dem IFS
- Die Images werden sind mit Endungen .bin erkennbar

In den nächsten Schritten wird die Installation eines cummulativen PTF-Packets beschrieben.

### Schritt 1: Image Catalog erstellen:

```
CRTIMGCLG IMGCLG(PTFCATALOG)  
DIR('/PTFCATALOG')  
CRTDIR(*YES)
```



→ Es wird ein Verzeichnis mit Root erstellt.

### Schritt 2: PTF-Images ins Verzeichnis PTFCATALOG kopieren

Name	Größe	Typ
C7107540_1.bin	644.53 MB	BIN-Datei
C7107540_2.bin	644.53 MB	BIN-Datei
C7107540_3.bin	644.53 MB	BIN-Datei
C7107540_4.bin	644.53 MB	BIN-Datei
C7107540_5.bin	644.53 MB	BIN-Datei
C7107540_6.bin	644.53 MB	BIN-Datei

Tipp: Kopieren via Share ist effizienter!

### Schritt 3: Virtuelle CD-Einheit erstellen

```
CRTDEVOPT DEVD(OPTVRT01)  
RSRCNAME(*VRT)  
ONLINE(*YES)
```

Optische Einheit anhängen:

WRKCFGSTS \*DEV OPT → Auswahl 1

Auswahl	Beschreibung	Status
—	OPTVRT01	AKTIV
—	OPT01	AKTIV

#### Schritt 4: Imageeintrag zum Catalog hinzufügen

*Variante 1:*

*Die Images befinden sich bereits im Verzeichnis Imagecatalog. Dies ist die schnellste Methode.*

```
ADDIMGCLGE IMGCLG(PTFCATALOG)
FROMFILE('/PTFCATALOG(C7107540_1.bin')
TOFILE(*fromfile)
```

Diesen Schritt für alle Images wiederholen.

*Variante 2:*

*Die Images befinden sich in einem anderen IFS-Verzeichnis (z.B. PTF). Achtung, die Images sind somit doppelt vorhanden (Platzbedarf).*

```
ADDIMGCLGE IMGCLG(PTFCATALOG)
FROMFILE('/PTF/C710540_1.bin')
TOFILE(*fromfile)
```

Diesen Schritt für alle Images wiederholen.

#### Schritt 5: Image Catalog laden:

Image Catalog (ptfcatalog) der virtuellen optischen Einheit (OPTVRT01) zuordnen

```
LODIMGCLG IMGCLG(PTFCATALOG)
DEV(OPTVRT01)
OPTION(*LOAD)
```

#### Schritte 6: Images in korrekte Reihenfolge bringen

```
VFYIMGCLG IMGCLG(PTFCATALOG)
TYPE(*PTF)
SORT(*YES)
```

## Schritt 7: Kontrolle

Einträge anzeigen:

WRKIMGCLGE IMGCLG(PTFCATALOG)

```

Mit Imagekatalogeinträgen arbeiten
                                     System:  CHEMA02
Katalog . . . :  PTFCATALOG           Status . . . :  Bereit
Typ . . . . . :  Optisch              Einheit . . . :  OPTVRT01
Verzeichnis  :  /PTFCATALOG

Auswahl eingeben und Eingabetaste drücken.
 1=Hinzufügen  2=Ändern  4=Entfernen  6=Anhängen  8=Laden  9=Entladen
10=Datenträger initialisieren      12=Mit Datenträger arbeiten

Ausw  Index  Status      Name der Imagedatei
---  ---
   *AVAIL
   1  Angehängt  C7107540_1.bin
   2  Geladen   C7107540_2.bin
   3  Geladen   C7107540_3.bin
   4  Geladen   C7107540_4.bin
   5  Geladen   C7107540_5.bin
   6  Geladen   C7107540_6.bin

                                     Ende

```

## Schritt 8: PTF-Paket installieren

go ptf, Auswahl 8

```

Installationsauswahl für PTFs
                                     System:
Auswahl eingeben und Eingabetaste drücken.

Einheit . . . . .  OPTVRT01      Name, *SERVICE
Automatisches IPL . . . .  N          J=Ja
                                     N=Nein
Art des Wiederanlaufs . .  *SYS       *SYS, *FULL
PTF-Art . . . . .  1          1=Alle PTFs
                                     2=Nur HIPER-PTFs und
                                     HIPER-LIC-Korrekturen
                                     3=Nur HIPER-LIC-Korrekturen
                                     4=LIC aktualisieren
Weitere
Auswahlmöglichkeiten      N          J=Ja
                                     N=Nein

```

Paket wie gewohnt installieren!

Tipp:

Es können zusätzliche Pakete (z.B. Gruppen-PTFs) geladen werden. Ich habe bessere Erfolge erzielt, zuerst das CUM-PTFs zu installieren (mit sauberem IPL), anschliessend die Gruppen-PTFS (mehrere im gleichen Schritt).

Und noch ein Tipp:

Kontrolle mit **wrkptfgrp**

### Schritt 9:Image Catalog bereinigen

Catalog entladen

```
LODIMGCLG IMGCLG(PTFCATALOG)
  DEV(OPTVRT01)
  OPTION(*UNLOAD)
```

Einträge entfernen

```
RMVIMGCLGE IMGCLG(PTFCATALOG)
  IMGCLGIDX(1)
  KEEP(*NO)
```

Kontrolle mit wrkimngclge (keine Einträge mehr)